

**COSMO brandveilige sandwichelementen
& gevelelementen**



weiss

COSMO brandveilige sandwichelementen & gevelelementen



De afgelopen jaren zijn in de bouwsector de brandveiligheidseisen continu aangescherpt. Met de door WEISS succesvol geteste gevelelementen en sandwichelementen wordt aan deze vraag naar meer veiligheid voldaan. U krijgt daarmee de ideale oplossing voor uw gevelprojecten. De verwachte geluidwering van deze brandveilige Sandwichpanelen in de dikte tussen 24 mm en 40 mm dik ligt op ongeveer 38-40 dB. Dit noemt Weiss een ervaringswaarde. Het paneel is dus niet op geluidwerendheid getest.

COSMO Tech - ALU / Sandwichpaneel met brandklasse A2

beide zijden ALU, MIN-kern

Deklagen

Aluminium
Natlak: Diverse RAL-kleuren mogelijk; poedercoating op aanvraag.
Oppervlak voorzien van beschermfolie

Kernmateriaal

Minerale isolatiewol (MIN) A1

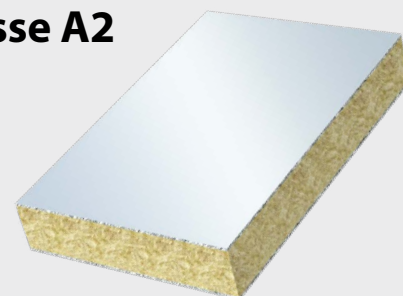
- Brandklasse A1 (DIN EN 13501-1 of DIN 4102-1)
- Warmtegeleidingsvermogen 040
- niet brandbaar
- Smeltpunt > 1000 °C
- drukbestendig

Gecertificeerd

- Brandveiligheidstest conform DIN EN 13501-1+A1 : 2013
Getest in diktes van 24-40 mm
- LNE getest – certificaatnummer: P17538

Afmeting (mm)

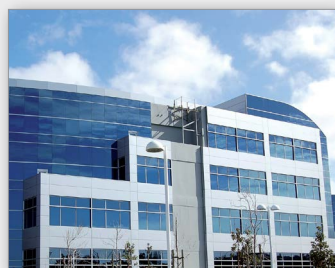
3000 x 1500 mm, individueel op maat gesneden
Andere afmetingen en uitvoeringen op aanvraag.



Plaatdikte (mm)	Deklagen (mm)	Kernmateriaal (mm)	U-waarde (W/m ² K)	Thermische weerstand RC (m ² K/W)	Specifiek gewicht (kg/m ²)	Plaatgewicht Standaardformaat (kg)
24	1,0	22	1,39	0,72	8,8	39,5
28	1,0	26	1,22	0,82	9,4	42,3
32	1,0	30	1,09	0,92	10,3	46,5
40	1,0	38	0,89	1,12	11,3	50,7

Overige diktes op aanvraag

Praktijkvoorbeelden



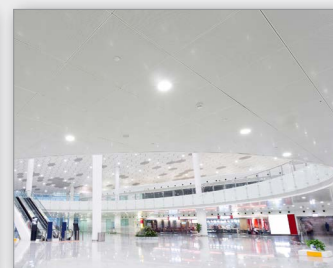
Gevelelementen



Balkonelementen



Muurelementen



Plafondelementen

